



赤磐社協

福祉のひろば

社協広報紙
第97号
令和3年4月1日発行

発行／編集 社会福祉法人 赤磐市社会福祉協議会 ☎ (086) 955-8777 Fax (086) 955-7788
〒709-0821 岡山県赤磐市河本778-1 ㊚ : akaiwashakyo@akaiwashakyo.or.jp
ホームページアドレス : http://www.akaiwashakyo.or.jp



つながる絆

目次

・会費のお礼と報告	2-3P
・令和3年度会員募集	
・赤磐市社会福祉協議会事業紹介	4-5P
・令和3年度会員特典事業紹介	
・赤磐市地域包括支援センターの運営受託	6-7P
・コロナ禍の地域活動	8P
(桜が丘西9丁目・惣分・光木・釣井)	
・シリーズ福祉推進員(赤坂地域)	9P
・リサイクル情報	
・ボランティア紹介	10P
・ボランティア活動保険	
・あかいわほほえみプラザ	11P
・寄付御礼ほか	12P

仁堀東いきいきサロン

コロナ禍の中、各地区でふれあい・いきいきサロンの実施方法を見直し、様々な工夫のなか取り組まれています。仁堀東区では、手作りの卓上カレンダーを福祉関係各委員より全戸に配布しました。

手作りカレンダーは、思わず吹き出してしまうようなシルバー川柳や季節の花・風景のイラストを入れられ、月ごとに楽しめるよう工夫をされています。また、民生委員や福祉推進員からの温かいメッセージもあり心温まるカレンダーとなっています。

「お互い元気で頑張りましょう」と声をかけながら訪問し、地域のつながりを深めました。

(※) 8ページにその他地区の活動を紹介しています。



※この広報紙は、赤い羽根共同募金の配分金及び赤磐市社会福祉協議会会費によって発行しています。



令和2年度赤磐市社会福祉協議会 会費のお礼と報告

会費実績

住民会員 (普通・特別) 6,752,200円
賛助会員 (法人・企業) 926,000円

合計 7,678,200円

(令和3年2月16日現在)

令和2年度の会員募集にあたり、多くの住民や法人の皆様にご協力を賜り、厚く御礼を申し上げます。

皆様からお寄せいただきました会費は、地域で安心して暮らすことのできる福祉のまちづくり事業に役立たさせていただきます。

賛助会員加入事業所報告

(令和3年2月16日現在)

(敬称略・順不同)

地区名	事業所名	地区名	事業所名	地区名	事業所名	地区名	事業所名	地区名	事業所名	地区名	事業所名
馬屋	片山医院 光陽建設(有)	下市	矢部花園 ループル(株)山陽店	西中	やまかわ薬局 岸歯科医院	町苅田	伎圭(有)ペットサロン ラブリードッグ	西軽部	戸川クリニック (株)額田オートサービス		
岩田	ふれあい市場稚媛の里 千太郎シ・バイ・カオカ(株) リフアイン山陽町	熊崎	カッタスタジオM 特別養護老人ホーム桃香の里	山陽	小坂内科医院 山陽桜保育園	岡美谷院	(有)くりまさ 山陽新聞町苅田販売所	東軽部	行正自動車整備工場 赤坂レイクサイド		
穂崎	(有)藤本組 太田商事(株)	沼田	大谷薬局 周藤印判仏具店(有)山陽店 備前日信用庫 赤磐支店	山陽	山陽桜保育園 山陽廣瀬医院	山陽新聞町苅田販売所	ストライフ福祉タクシー (有)仙助	今井	美骨筋美容田園の風 カントリークラブ		
	おかもと歯科クリニック 山陽国分寺保育園 (有)創和 (株)タカクラ (株)ソングーズ赤磐山陽店	日古木	(株)東本建設 備前日信用庫 赤磐支店	四丁	(株)力サイ工業 かちかち山	内藤歯科医院	Medenねごと赤坂店	多賀	(株)金信建設 (有)神房興産		
長尾	(株)USS岡山会場	高屋	あかいわ大成(株) (有)伊賀建設 (株)岩本 (株)エム・エス 第一生命保険(株)	三丁	あすなる保育園 あかいわ あかいわ	横山石油(株)赤磐営業所	横山石油(株)赤磐営業所	坂辺	赤坂タクシー 東京建物リゾート		
河本	赤磐酒造(株) あかいわファミリークリニック (有)アズ・コーポレーション らーめん道場	上市	山陽クリニック (有)桃茂実苑 ナカツ力交通	桜が丘	つその内科小児科医院 京都アカデミー カットスタジオM桜が丘店 高木歯科医院	東窪田	おひさま赤坂事業所 坂本歯科医院 (有)ツボイ自工 イノオマシンサービス	惣分	淵本重工(株) 森ケアサービス(株)		
下市	明石歯科医院 こやま小児科 さくら祭典さくら ホールあかいわ 山陽いろは保育園 山陽いろは保育園 山陽こだま楽器 野田博・野田崇 司法書士事務所 ひな歯科クリニック (株)前田園 みのる産業(株)	正崎	(有)オオフ力建設 (有)山陽フォオスタジオ	六丁	桜が丘クリニック 清風いろは保育園 都保険事務所 梶原内科医院	西窪田	(株)アトム赤磐工場 越宗医院 橋本信洋税理士事務所 ベリーズホーム天神の森	山手	森ケアサービス(株) エスク岡山(株)		
		五丁市	山陽建工(株) 手延へうどんめん市場 ブロス片岡 山本クリニック	七丁	梶が丘地域保育センター 梶原歯科医院	可真下	ワイナレスベッド(株)熊山工場 セイテック(株)	野間	(有)江國熔接所 (有)大森工作所		
		西中	さんこう保育園 (有)ノアスギモト (有)拜郷車輜 室町酒造(株)	八丁	つるの里イサレセンター 特別養護老人ホーム山陽寿荘	野間	(有)敦土産業 可真郵便局 (株)サトウ設計 光伸ホームサポート(株)	石蓮寺	(有)磐梨工業 岡山コンクリート工業(株) 末藤食鶏 特別養護老人ホーム広虫荘 (有)豊田建運 萩原塗装店		
		町苅田	桜が丘 十丁 赤坂郵便局	九丁	特別養護老人ホーム山陽寿荘	野間	(有)敦土産業 可真郵便局 (株)サトウ設計 光伸ホームサポート(株)	沢原	(有)磐梨工業 岡山コンクリート工業(株) 末藤食鶏 特別養護老人ホーム広虫荘 (有)豊田建運 萩原塗装店		

桜が丘 四百	桜が丘 三百	桜が丘 二百	桜が丘 二百	千 鉢	松 木	小 瀬 木	徳 富	吉 原	佐 古	殿 谷	地区名	事業所名
NPO法人元氣交流クラブ たけこの家	いちよしの森こども園 岡山ニックス(株) オーネット(株)	大和ハウジング(株)	桜が丘歯科医院 さくらんぼ保育園 大和ハウジング(株)	ヒラF.P.労働管理事務所 熊山タクシー	熊山郵便局 セラインラン赤磐松木店 とよた保育園 宮岡電化商事(株)	(有)光山自動車 (株)フット熊山工場	(株)中嶋住建工業 備前化成(株)	(有)吉置店 (有)山陽木工 (有)永瀬運送	(有)吉野鉄工所 小林建設(株)	(有)かたやま (有)宮岡工務店 (有)あけぼの設備	桜が丘 五百	事業所名
丸紅産業(有)	びさく商事 原セイコー堂	(株)西山組 (有)沼本呉服店 (株)ねむの木	(有)徳光石油店 (株)中西設備 (株)西山組	(有)竹内タクシー (有)地久屋	(株)高世館 (有)たかもと建設 (有)内タクシー	(株)下山建設 周匝郵便局	(有)磯山建材店 (有)伊藤建設	大知建設 (株)英田エンジニアリング	さくらが丘保育園	(株)大森豆富 (株)金岡物産園 (有)福起園土木	周 匝	事業所名
塩 木	八 島 田	福 田	周 匝	黒 沢	黒 本	是 里	福 田	周 匝	森 ク リ ニ ッ ク	丸紅建設(有)	地区名	事業所名
(有)吉井車輪 ケアハウスロースガーデン	(有)福本電気工事 (有)福本商店	(有)景山自動車工業 (株)キャットアイ吉井工場	(有)吉井生コン (有)橋本商店	(有)南都千代松商店 ナンブ整備 福山運輸(有)	(有)青山工作所 (株)こぶき住宅サービス (株)山陽アルミ	(有)景山精密 グルンホーム和楽の器吉井	(有)景山自動車工業所 (有)福田洋瓦工業所 (有)平尾建築	(有)森クリニックス (有)吉井ブロック工業 (株)オーコ	丸紅建設運輸(株)	(有)中建設工業 中原自動車整備工場	地区名	事業所名
姫 路 市	瀬 戸 内 市	岡 山 市	小 鎌	廣 戸	仁 堀 中	平 山	仁 堀 東	平 山	山 陽 コ ル フ 倶 楽 部	山陽建設(有)	地区名	事業所名
山陽マイペース(株)	(有)山陽メディック ナイカイサービス(株)	岡山ガスエネルギー(株) JA晴れの国岡山 片山印刷(株) 山陽事務機(株) 下電観光バス(株)	(有)三宅建設 福本精工(株) ドイツの森	近江農機 (株)アイアットOEC	(株)是里ワイン醸造場 西の房ループ菊ヶ花峠店 モリマシナリー(株)	(有)赤磐相互警備 (有)末石組	(有)荒嶋建設 (有)西山建設商事 仁堀郵便局	(有)赤磐相互警備 (有)末石組	山陽ゴルフ倶楽部	山陽建設(有)	地区名	事業所名

あなたの応援が 地域の力に

令和3年度 赤磐市社会福祉協議会会員募集

皆様のサポートが赤磐市の「地域福祉」の充実につながります。
本会の活動趣旨にご賛同いただき、会員としてご支援・ご協力
くださいますようお願いいたします。

住民会員	普通会費	1口	1,000円
	特別会費	1口	1,000円を3口以上
賛助会員	(法人・企業)	1口	3,000円以上

会員特典の一部紹介


子育て紙おむつ給付事業

生後1歳未満の乳児のいる世帯を対象に、おむつを給付しています。(本会が指定する品物の中から**2袋**を選んでいただきます、給付は1回限りです。)

※会員特典事業についての詳細は、4ページをご覧ください。

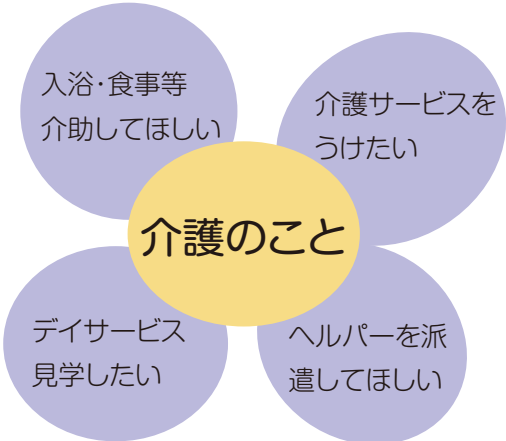
個人情報の取り扱いについて

社協会員の個人情報を地区役員等にお渡しして会員募集を行う場合があります。名簿等の取り扱いには慎重を期すようお願いしておりますので、ご理解のほどよろしくお願い申し上げます。



協議会事業紹介

困った時は各課へ
ご相談ください。

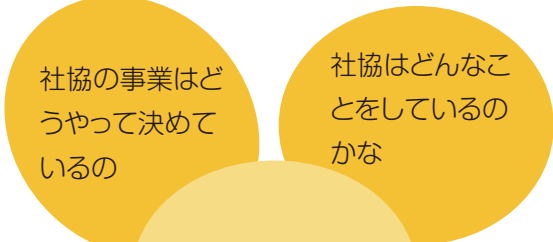


- 広報紙の発行・ホームページの更新
広報誌「福祉のひろば」(偶数月発行)やホームページで事業の内容や、募集情報、財政状況を掲載します。
- 各種会議等の開催
社協事業の方向性や事業内容、予算、決算を決定するため、法人運営に必要な各種会議を開催します。

総務課へ
086-955-8777

- 訪問介護事業所(ヘルパーステーション)
ホームヘルパーを派遣し、生活援助や身体介護を行います。
- 通所介護事業所(デイサービスセンター)
要介護の状態に応じて自立を目指した介護を行っています。
- 居宅介護支援事業所(ケアマネ事業所)
介護保険の介護計画(ケアプラン)の作成を行います。

介護保険課へ
086-955-5858



- 地域福祉を 支える社協の 運営強化
- 山陽老人福祉センター (あかいわほほえみプラザ)
☎086-955-3732

高齢者の 総合相談

赤磐市地域包括支援センター
赤磐市より受託
(令和3年4月1日より)
○詳しくは、6-7ページをご覧ください
☎086-955-1470

令和3年度 会員特典事業紹介



★給付をしています

- 子育て紙おむつ
1歳未満の乳児のいる世帯に2袋の紙おむつを給付
- おむつ等給付
2,000円以内の紙おむつ等を年2回の給付(7月、2月)

★貸出をしています

- 介護機器貸出
(車いす・歩行器・バスグリップ・シャワーチェア)
- 自動車貸出
スロープ付き自動車の貸出
- チャイルドシート等貸出
チャイルドシート・ジュニアシートを2週間貸出

★お譲りしています

- 育児用品・介護用品リサイクル事業

詳しくは地域福祉課までご連絡ください
☎086-955-8877



赤磐市協
マスコットキャラクター
こももちゃん

赤磐市社会福祉

一人の不幸も見逃さない
地域の絆づくり

社会福祉協議会とは

「みんなで手を取り合い、笑顔で暮らせるまち あかいわ」をすすめるために、地域の皆さんやボランティア、保健、医療、教育等の関係機関などが協力しながら、ともに考え、実行していく民間の団体です。



身近に相談
できる人
いないかな

ボランティアに
ついて相談
したいな

地域活動支援センター
「ももっこ作業所」
赤磐市より受託

086-955-0858

地域の 助け合い

ふれあいの
場がないかな

新しい支え合
いの仕組みが
ないかな

福祉教育について
相談したい



- 福祉推進員活動
- ふれあい見守りネットワーク活動
自治会単位で行うふれあい活動と見守り・支え合い活動を一体的に推進します。
- 地区社協設置促進
地区社協とは、暮らしの中の困りごとについて住民主体で行う地域ぐるみの活動団体です。

- あかいわボランティアセンターの運営
ボランティア活動をしたい人と依頼したい人をつないでいます。
- 福祉教育
夏のボランティア体験事業、出前福祉講座などを実施しています。
- 災害ボランティアセンターの運営
災害部会を開催し、災害時の支援体制について関係者と話し合いを行います。
- 災害ボランティア養成

地域福祉課へ
086-955-8877



- 家計のやりくり
困っている
- 仕事が見つからない
- 生活のお困りごと
- ひきこもりの
家族が心配
- 物忘れが進み、
お金の管理が
不安
- お金が一時的に
必要になった

- 生活困窮者自立相談支援事業(赤磐市より受託)
生活に困っているかたの生活や仕事、家計、ひきこもり者の支援を行っています。
- 日常生活自立支援事業(岡山県社協より受託)
福祉サービスの利用や日常的な金銭管理に不安のあるかたの支援を行っています。
- 生活福祉資金貸付事業(岡山県社協より受託)
低所得者、障がい者または高齢者に対し、資金の貸付を行っています。

生活支援課へ
086-955-5500



令和3年
4月1日

赤磐市社会福祉協議会は

赤磐市地域包括支援センター

の運営を受託します

わが国の社会情勢は、急激な少子高齢化や核家族化の進展、社会的孤立、経済的困窮などが課題となっており、これからは多様化・複雑化した福祉課題を解決する「地域の福祉力」の向上が求められています。そこで団塊世代が75歳以上の後期高齢者となる2025(令和7)年、また団塊ジュニア世代が65歳以上の高齢者に到達する2035(令和17)年に向け、高齢者が住み慣れた地域で安心して尊厳あるその人らしい生活を継続することができるよう、地域包括ケアの充実が急ピッチで進められています。

赤磐市社会福祉協議会は、これまで「住民主体の原則」のもと地域福祉を推進する中核的な団体として活動してきた強みを生かし、地域における包括的・継続的な支援体制の充実を目指して「地域包括支援センター」の運営に取り組んでまいりますのでよろしくお願いいたします。

地域包括支援センターの所在

開所日時：月～金曜日

午前8時30分～午後5時15分

休所日：土曜日、日曜日、祝日、年末年始
(12/29～1/3)

赤坂分室

赤磐市町苅田517-1

赤坂福祉サービスセンター

「春の家」内

TEL 086-957-2334

吉井分室

赤磐市周匝136

赤磐市役所吉井支所内

TEL 086-954-2533

地域包括支援センター

赤磐市下市344

赤磐市役所介護保険課内

TEL 086-955-1470

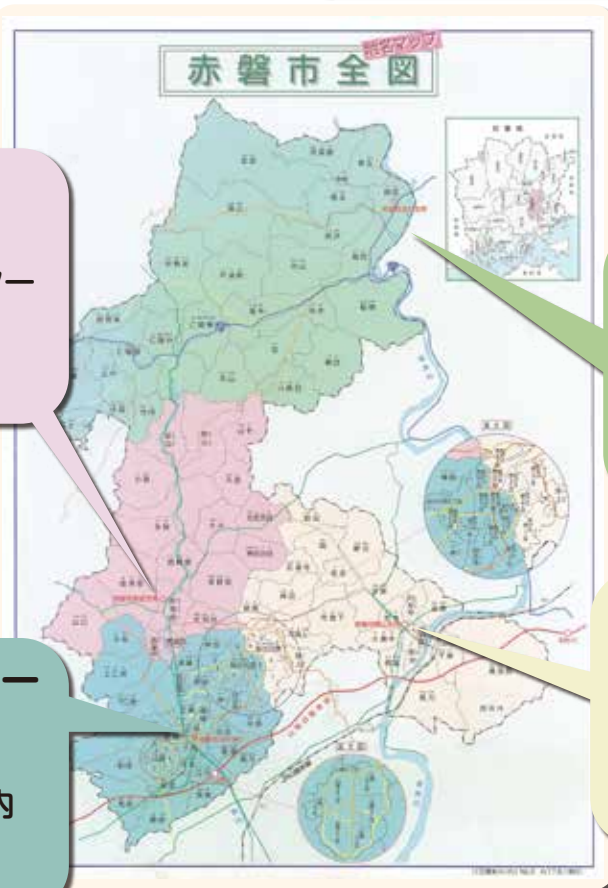
熊山分室

赤磐市松木636-1

熊山保健福祉総合センター

「ほほえみ」内

TEL 086-995-2336



住みなれた 赤磐市で 安心して暮らすために



地域包括支援センターは、高齢者の皆さんが住みなれた赤磐市で安心して暮らしていただけるように、介護、福祉、健康、医療など、様々な面から高齢者やその家族を支えています。
「どうしよう?」と思ったら、まずは地域包括支援センターにお気軽にご相談ください。

赤磐市地域包括支援センター

秘密厳守で本人や家族、地域の皆さんからの相談に応じます。



保健師

社会福祉士

主任ケアマネジャー

職員は、保健師、社会福祉士、主任ケアマネジャー。それぞれが専門性を生かして相互に連携しながら総合的な支援を行います。

相談

日常生活の様々なこと (総合相談・支援)

- 最近お隣さんの姿を見ないんだけど…。
- いきいき百歳体操の会場を知りたいんだけど…。
- 介護保険を利用したいけど、市役所へ申請に行くことができない。 など



介護や健康のこと (介護予防ケアマネジメント事業)

- 介護予防サービスの相談をしたい。
- 介護予防のケアプランを作してほしい。
- 体調が悪く、寝たきりへの不安がある。 など

高齢者の権利を守ること (権利擁護事業)

- 一人暮らしで財産管理に自信がない。
- 虐待が疑われる高齢者を知っているが、どうすればよいかわからない。
- 介護をしていて、いけないとわかっていても、つい怒鳴ってしまう。 など

支援

誰もが住みやすい
地域づくりへ向けた連携

地域の見守りネットワークづくり (包括的・継続的マネジメント支援事業)

- 住民のみなさんや、民生委員、警察、消防、医療機関、民間企業、赤磐市などと協力し、高齢者を見守るネットワーク構築を進めています。
- 地域で暮らす高齢者の異変等を早期に発見し、地域包括支援センターに情報が集約され、安心して暮らしていただける地域づくりにつながります。





コロナ禍の地域活動

つながりを絶やさないよう、サロンが実施されました。

惣分地区

～ふれあい活動を活かした見守り～

12月19日(土)惣分公会堂で開催されました。惣分ふれあいサロンは今年度、コロナ禍でしばらく休止していましたが、10月から再開されています。今回は赤磐市健康増進課の保健師をお招きし、出前講座を開催。食事や運動に関する講話や骨に関するクイズ、骨密度測定等を実施しました。

1月には再び感染者数が増えたことを受け、訪問型サロンを実施し、高齢者を中心とした訪問による安否確認を実施されています。



桜が丘西9丁目

～感染症対策のもと、ふれあいを～

1月27日(水)桜が丘西9丁目集会所で開催されました。

当日は、茶話会を中心に、レクリエーションを含めながら新年1回目のサロンを楽しみました。

体調チェックをお願いする事前案内や、当日の感染症対策(マスク着用、体温チェックや定期的な換気等)を施しながら、皆さんの集まれる機会を絶やさないように年度を通して計画・実施されています。



釣井区

～骨密度測定・栄養講座～

1月25日(月)、釣井公会堂で開催されました。釣井区サロンは、本年度から体制を新たに立ち上げられました。コロナ禍においても、感染予防対策を講じ、内容を工夫しつつ今年度は計6回実施されています。

骨密度測定・栄養講座では、赤磐市の保健師、栄養士に講師を依頼し、骨密度測定を行ったり、食生活のポイントのお話を伺ったりされました。参加されたかたは「自身の健康について考えるいい機会になった」と話されていました。



光木地区

～「ミニ生花づくり」と訪問活動～

12月4日(金)に佐伯北研修センターで開催されました。

新型コロナウイルスの影響により訪問活動が計画され、地区のかた手作りの「花器」にそれぞれが持ち寄った花材で「クリスマス用ミニ生花」を作られました。

作成後は、協力員のかたがご自宅を訪問し、メッセージカードとともに一足早いクリスマスプレゼントとして配布され、皆さんの元気な様子も確認できました。



シリーズ

福祉推進員



福祉推進員は、身近な地区の見守り活動等を通して地区の福祉課題や困っているかたを早期発見する「地区のアンテナ役」です。



今回は、赤坂地域（町荻田）の（写真左から）金山豊美さん、大野妙子さんをご紹介します。お二人は現在、任期5年目を迎えられています。民生委員児童委員を歴任された後、福祉推進員として地区の活動に参加されています。

Q. 活動をする上でどのようなことがやりがいですか？

A. 長く福祉推進員をする中で、地域の皆さんと親しくなって、話しやすくなりました。

Q. コロナ禍の今、どのような活動をされていますか？

A. 例年であれば子ども会の行事などに参加していますが、今年度は中止となってしまいましたので、いきいき百歳体操や地区の老人クラブの行事に参加しています。

また、赤坂地域で取り組んでいる命のバトンに記載している情報の更新のため、民生委員児童委員と協力し、訪問しています。

Q. 今後の活動について教えてください

A. コロナ禍で人が集まる活動は取り組みにくいですが、日常的な声掛けや立ち話などによる見守りを継続的にできたら良いと考えています。



福祉推進員の主な活動について

- ① **見守り活動**
民生委員児童委員等と連携した見守り・声かけ
- ② **困りごとの把握**
福祉に関する困りごとや変化に気づいたときには、関係する委員や機関へ相談・連絡
- ③ **福祉活動への参加・協力**
ふれあいサロンの運営や地区の福祉活動への参加
- ④ **社協事業への参加・協力**
社協が実施する福祉活動への参加・協力



▲見守り活動の様子

コロナ禍においても、地域の見守り等を絶やさず、活動いただいています。



▼シャワーチェア



▲シルバーカー

- ・ シルバーカー
- ・ 介護用ベッド
- ・ バスグリップ
- ・ 紙パンツ
- ・ トイレ用すり
- ・ シャワーチェア

ゆずります

介護用品登録情報



▲バウンサー
▼ベビーカー



- ・ ベビーカー
- ・ バウンサー
- ・ ベビースケール
- ・ ベビーベッド
- ・ チャイルドシート
- ・ チャイルドシート（乳児用）

ゆずります

育児用品登録情報

介護用品、育児用品を提供していただき、必要とするかたに斡旋していただきます。ゆずってほしいかたはご連絡ください。ゆずり受けは社協会員特典となっています。

身近にできるエコ活動 介護用品・育児用品リサイクル情報



～私たちの地域で輝くボランティア紹介～

W洋一トリオ

W洋一トリオは3名で結成され、市内外で演芸ボランティアを中心に活動されています。どじょう掬いの他に、マジックや踊りなど、様々な演目を披露しています。

コロナ禍で活動回数が少なくなったため、何かできないかと考え、どじょう掬いの様子を動画撮影しました。



▲ふれあいサロンでのどじょう掬い

赤磐市吉井演芸グループ

吉井生き生き太鼓 ・ 四ツ葉の会 ・ 仔の葉の会



▲DVD 作成のため撮影したときの映像
“吉井生き生き太鼓”

～早く皆さまとお会いできる日を楽しみに～

これまで行ってきた福祉施設訪問によるボランティア活動は、ボランティアにとっても、嬉しいふれあい交流活動となっていました。しかし、新型コロナウイルスにより活動ができません。状況が続いています。

そのような状況を受け、離れていても皆さんと一緒に楽しみたいとの思いで過去の活動を交えた DVD をメンバー自らが作成され、吉井地域の高齢者施設を中心にお届けしました。

作成した DVD は貸出可能です。興味のあるかたや、ボランティアを依頼したいかたは下記ステーションまでお問い合わせください。

- ◆ W洋一トリオ：赤坂ステーション (☎086-957-2334)
- ◆ 吉井生き生き太鼓・四ツ葉の会・仔の葉の会：吉井ステーション (☎086-954-2533)



ボランティア活動保険

補償金額（保険金額）・保険料（1人あたり）

加入プラン		基本プラン	天災・地震補償プラン	
ケガの補償	死亡保険金	1,040万円		
	後遺障害保険金	1,040万円（限度額）		
	入院保険金日額	6,500円		
	手術 保険金	入院中の手術	65,000円	
		外来の手術	32,500円	
	通院保険金日額	4,000円		
賠償責任の補償	賠償責任保険金（対人・対物共通）	5億円（限度額）		
年間保険料		350円	500円	

ふくしの保険



令和3年度

<https://www.fukushihoken.co.jp>

〈基本プランに加入される方へ〉

基本プランでは地震、噴火、津波が起因する死傷は補償されません。

◆災害ボランティア活動の参加は、「天災・地震補償プラン」への加入をおすすめします。

「特定感染症補償」に新型コロナウイルス感染症を追加し、ボランティア自身がボランティア活動中に特定感染症を発病した場合に補償します。

あかいわほほえみプラザ

【お問い合わせ】☎ 086-955-3732 【住所】赤磐市下市 574-2 山陽老人福祉センター

ゴールデンウィークも天然温泉 「足王乃湯」へお越しください!!

あかいわほほえみプラザでは、毎週水曜日・年末年始が休館日となっております、祝日も開館しております。

ぜひ、ゴールデンウィークも天然温泉「足王乃湯」でのんびり、ゆったりとお過ごしください。

※5月5日(水)の祝日は休館日です。



利用時間

- ・60歳以上のかたが入浴できる時間…10:00～19:30
- ・60歳未満のかたが入浴できる時間…16:00～19:30
- ※土日祝及び子どもの春・夏・冬休み…10:00～19:30

休館日

毎週水曜日、年末年始(12月29日～1月3日)

健康講座

※マスクを着用の上、ご来館ください。

利用時間

「ふれあい健康教室」(※事前予約制)

講師：高見博子先生(環太平洋大学非常勤講師)

日時：4月27日(火)、5月25日(火)

<1部>13:30～14:20(定員17名)

<2部>14:30～15:20(定員17名)

※1部、2部どちらかをお選びいただき、

電話でご予約ください。

※タオル(手ぬぐい)をご持参ください。



新型コロナウイルス感染拡大防止のために中止する場合があります。あらかじめご了承ください。

2021 明日葉会(水彩画) 春の作品展を開催しました

2月16日(火)～21日(日)までの期間で、4回目となる水彩画作品展を開催しました。期間中、たくさんのかたにご来場いただき、ありがとうございました。



部会紹介④～切り絵部会～

あかいわほほえみプラザでは、高齢者の教養や趣味、余暇の幅を広げていくことを目的とした部会活動が行われています。



会長 湯浅さん

切り絵といえば、白黒の作品をイメージされる方もいると思いますが、色紙を何枚も重ねた彩り豊かな切り絵もあります。作成するにあたり何時間もかかるなど大変なこともあります。その分完成した時には達成感を感じます。



▲活動の様子



▲切り絵作品



～切り絵部会概要～

☆活動場所：あかいわほほえみプラザ(山陽老人福祉センター)

☆活動日時：毎月第2・4火曜日(13:30～15:30)

※火曜日が祝日の場合は休み

寄付御礼

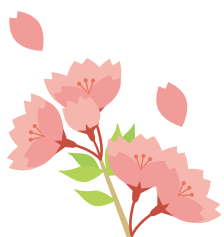
お寄せいただいたご寄付は住みよい街づくりに向けた福祉事業に活用させていただきます。
温かいお気持ちをありがとうございます。

(敬称略)

(令和3年1月1日〜令和3年2月24日受付分)

★香典返し

仁堀中	中勢実	中勢実	稲蒔	福田	桜が丘東六丁目	奥吉原	小瀬木	沢原	多賀	由津里	斗有	斗有	神田
原	石本	藤本	山内	青山	尾上	成見千代子	廣江	清野	高馬	吉田	石黒	岡村	國塩
敬子(故・原)	剛(故・石本)	淳也(故・藤本)	俊子(故・山内)	知子(故・青山)	利秀(故・荒木)	成見(故・成見)	卓志(故・佐々木勝子)	考雄(故・清野)	貴(故・高馬みどり)	章子(故・草野)	鈴子(故・石黒)	美幸(故・岡村須美雄)	哲良(故・國塩)
智幸	米子	鈴香	保	伸勲	秀夫	讓		惠		君江	靖彦		敏子



ヤクルト愛の車いす寄贈御礼

岡山ヤクルト販売株式会社様より、車いす1台のご寄贈をいただきました。

この車いすは、介護保険事業等地域福祉活動のために、大切に使用させていただきます。誠にありがとうございました。



食料(お米)提供のご報告

フードドライブ活動により、市民や企業、商店、赤磐市社会福祉法人連絡会等からご寄付いただいた食料のうち、お米150kgを1月29日(金)に児童養護施設天心寮へ提供させていただきました。



「福祉のひろば」に皆様のご意見・ご感想をお寄せ下さい。

本所(代表)
☎955-8777 FAX955-7788

地域福祉課
☎955-8877 FAX955-7788

生活支援課
☎955-5500 FAX955-5500

赤坂事務所
☎957-2334 FAX957-4835

熊山事務所
☎995-2336 FAX995-2642

吉井事務所
☎954-2533 FAX954-2454

吉井事務所移転のお知らせ

地域包括支援センター受託に伴い、令和3年3月22日(月)より、赤磐市役所吉井支所内へ事務所を移転しております。

お越しの際はお間違いのないよう、気をつけてご来所ください。なお、電話番号は変更ありません。
〈新住所：赤磐市周匝136〉

マスク寄付御礼

1月20日(水)赤磐市消費生活問題研究協議会山陽班のかたより、感染症予防のために使っていただきたいと、手作りマスク72枚のご寄付をいただきました。



ご入学、ご就職
気持ちそえて“おめでとう”

ゆめタウン山陽店内1F
アートフローラル
矢部花園

☎(086)955-1566
☎(086)956-4187